

PALHAIS

MORADIAS EXCLUSIVAS



O CONFORTO
DE VIVER A NATUREZA

PALHAIS
MORADIAS EXCLUSIVAS

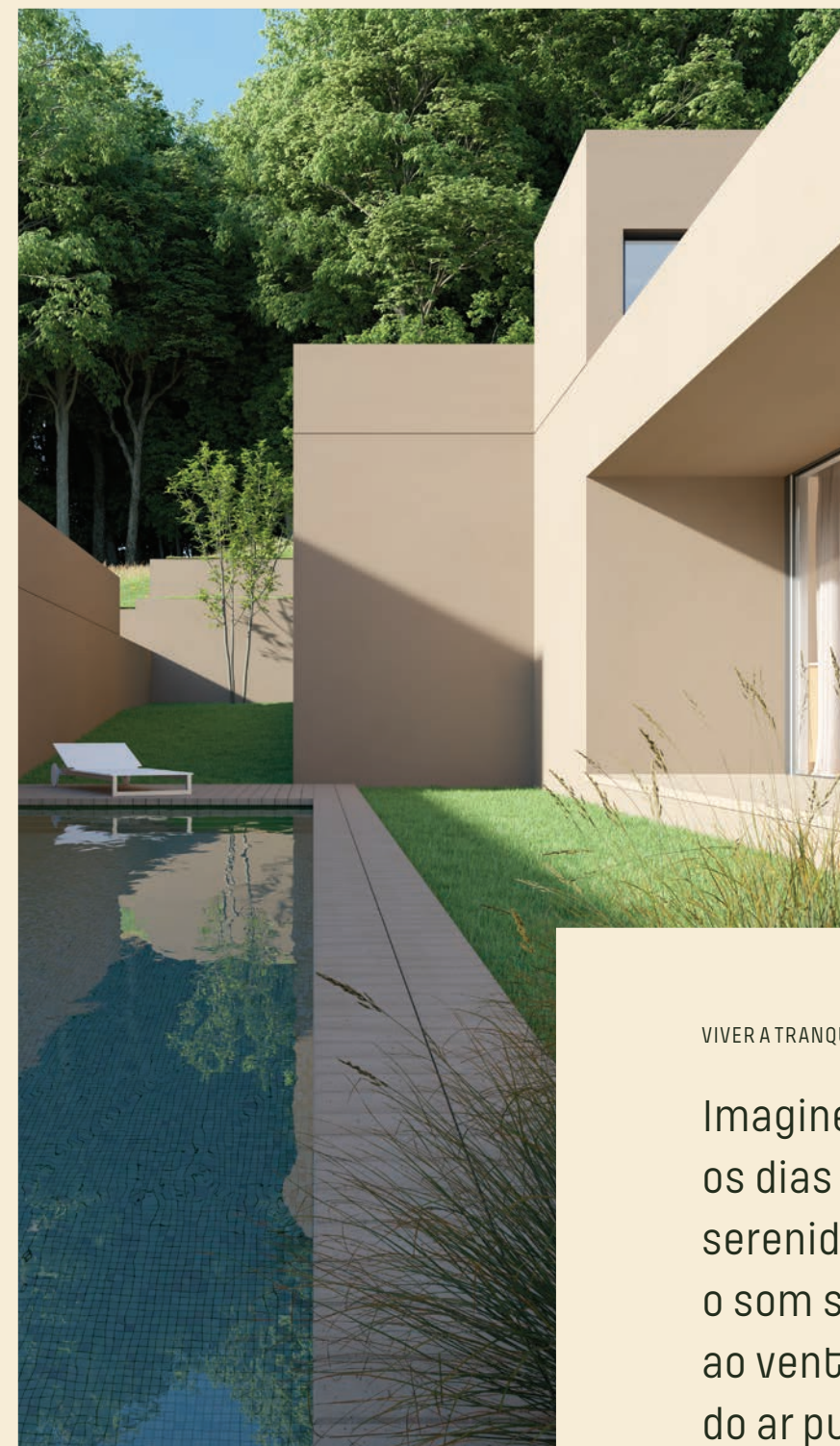


MORADIAS EXCLUSIVAS

Para quem
tem gosto
por arquitetura.



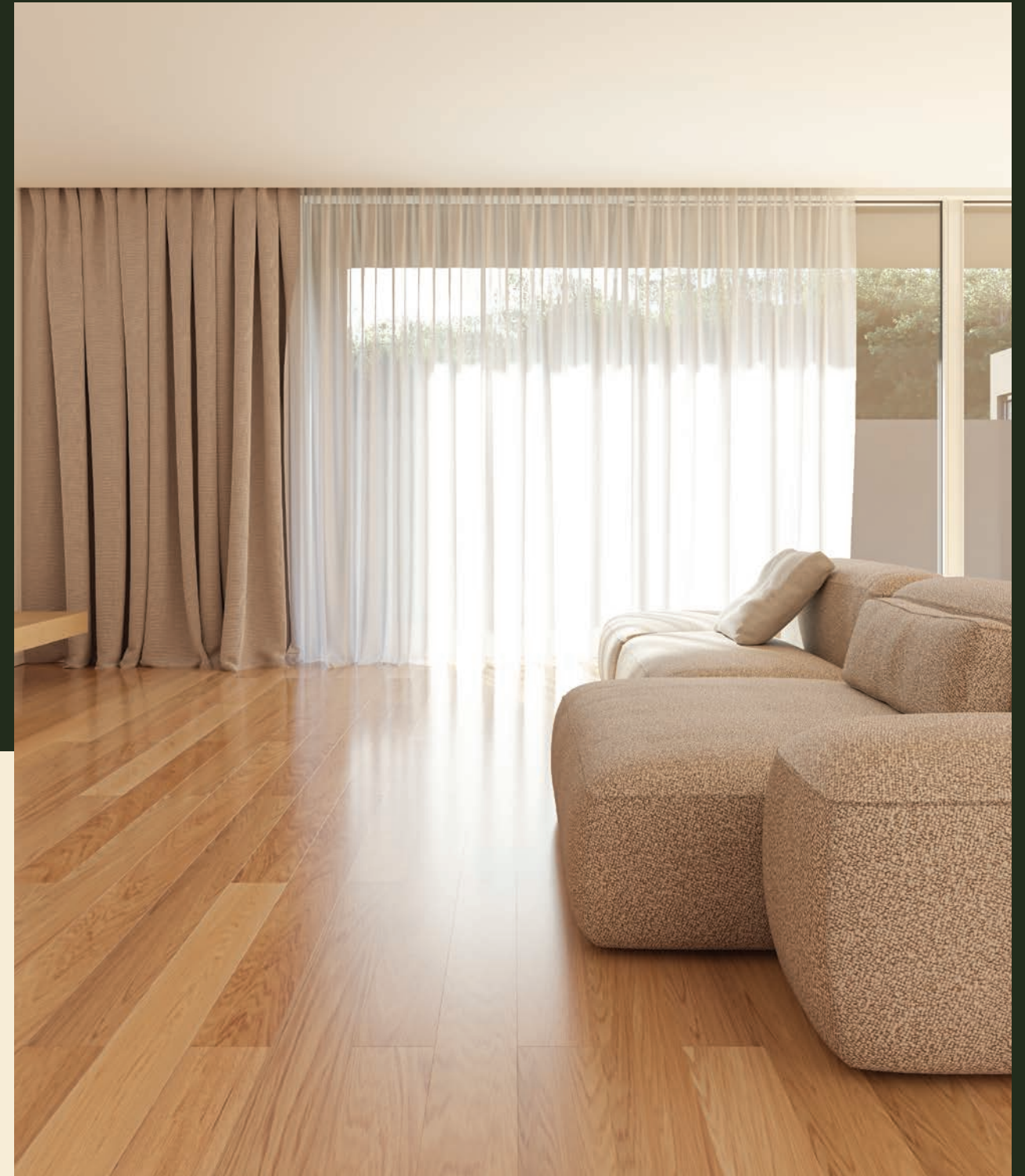
Se a arquitetura é uma paixão para si, então o **Palhais Moradias Exclusivas** é o lugar certo. Cada moradia foi desenhada com uma atenção rigorosa ao detalhe, celebrando a harmonia entre a forma e a função. Inspiradas por uma filosofia de design inovador, estas moradias são um reflexo de uma mente criativa e de uma apreciação pela arquitetura contemporânea.



VIVER A TRANQUILIDADE DA NATUREZA

Imagine acordar todos os dias envolvido pela serenidade da natureza, o som suave das árvores ao vento e o cheiro fresco do ar puro.

Moradas pensadas para maximizar a luz natural, criando uma sensação de amplitude e conexão com o ambiente exterior.



Os espaços são fluidos,
concebidos para proporcionar
uma vivência confortável e
elegante, adaptando-se às
necessidades do cotidiano
moderno.





O conceito de
habitar transcende
o simples morar,
tornando-se
uma verdadeira
experiência de vida.



Cada detalhe foi pensado para proporcionar uma experiência única e inigualável.



Linhas contemporâneas,
os materiais nobres
e os acabamentos
de alta qualidade
conferem um toque
de sofisticação.





TIPOLOGIAS

Com áreas desde 520m²,
as moradias oferecem
um design inovador
e espaços generosos.

LOTE

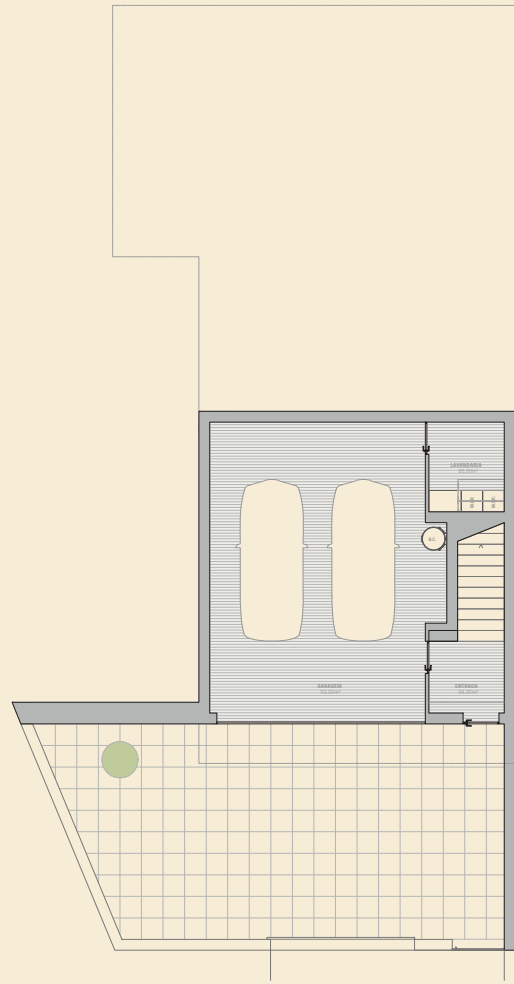
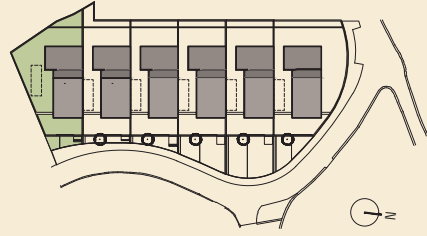
01

579.00m²

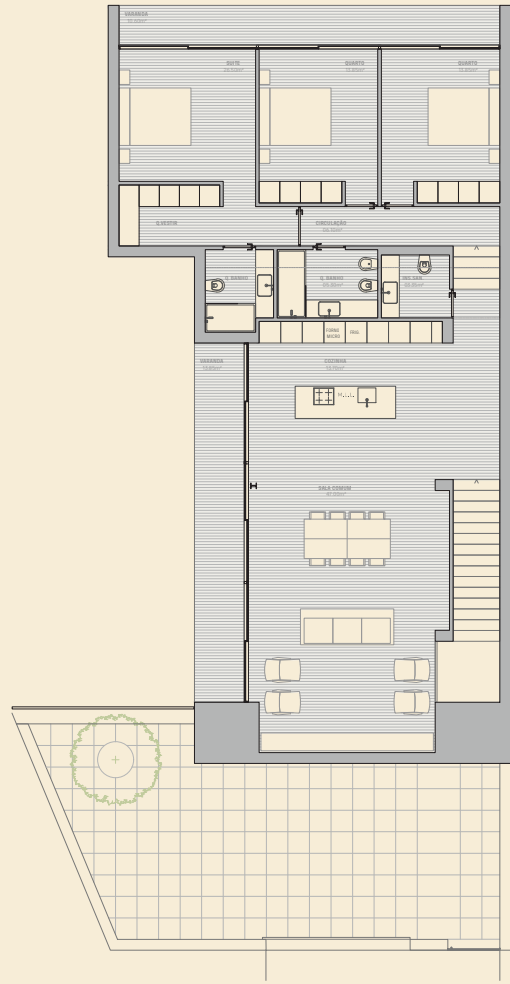
A.B.C.
279.00m²



Implantação



Planta
Piso 1



Planta
Piso 2

A ÁREA BRUTA DE CONSTRUÇÃO CORRESPONDE À SUPERFÍCIE TOTAL, MEDIDA PELO PERÍMETRO EXTERIOR DAS PAREDES, INCLUINDO VARANILHAS.
AS ÁREAS INDICADAS NOS COMPARTIMENTOS SÃO ÁREAS ÚTEIS, MEDIDAS PELO PERÍMETRO INTERIORES DAS PAREDES E INCLUEM AS ÁREAS DOS ARMÁRIOS.
NOTA: OS ELEMENTOS E INFORMAÇÕES CONSTANTES DESSE DOCUMENTO SÃO MERAMENTE INDICATIVOS, PODENDO SUFRIER ALTERAÇÕES AQUANDO À EXECUÇÃO DA OBRA.

LOTE

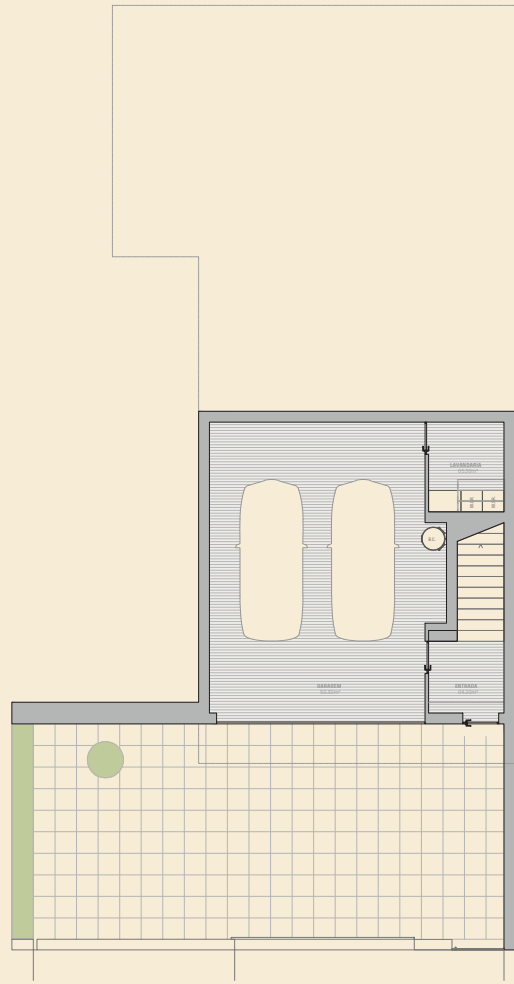
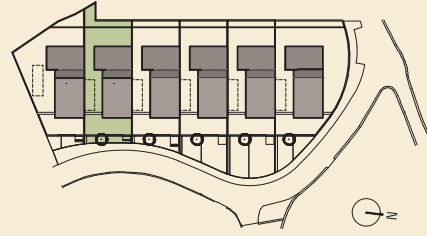
02

520.00m²

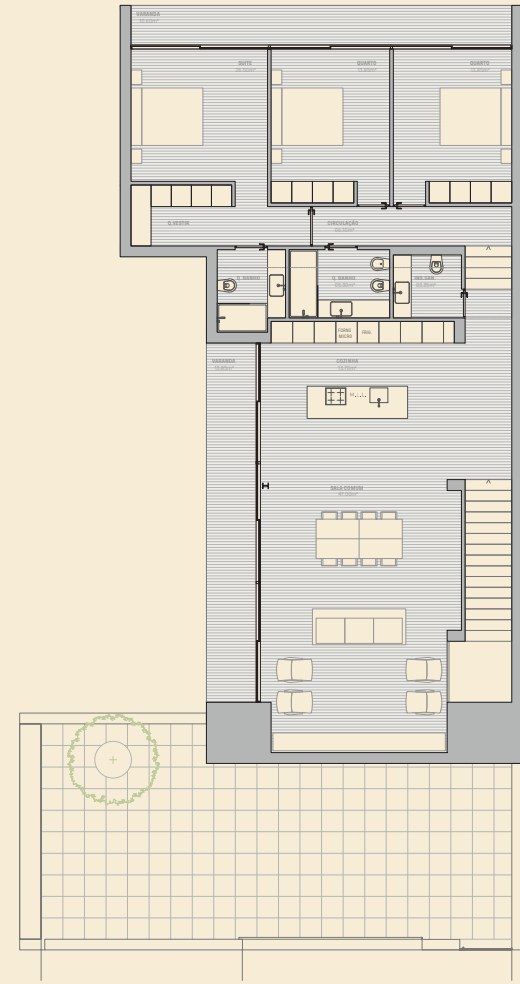
A.B.C.
279.00m²



Implantação



Planta
Piso 1



Planta
Piso 2

A ÁREA BRUTA DE CONSTRUÇÃO CORRESPONDE À SUPERFÍCIE TOTAL, MEDIDA PELO PERÍMETRO EXTERIOR DAS PAREDES, INCLUINDO VARANILHAS.
AS ÁREAS INDICADAS NOS COMPARTIMENTOS SÃO ÁREAS ÚTEIS, MEDIDAS PELO PERÍMETRO INTERIORES DAS PAREDES E INCLUEM AS ÁREAS DOS ARMÁRIOS.
NOTA: OS ELEMENTOS E INFORMAÇÕES CONSTANTES DESSE DOCUMENTO SÃO MERAMENTE INDICATIVOS, PODENDO SUFRIER ALTERAÇÕES AQUANDO À EXECUÇÃO DA OBRA.

LOTE

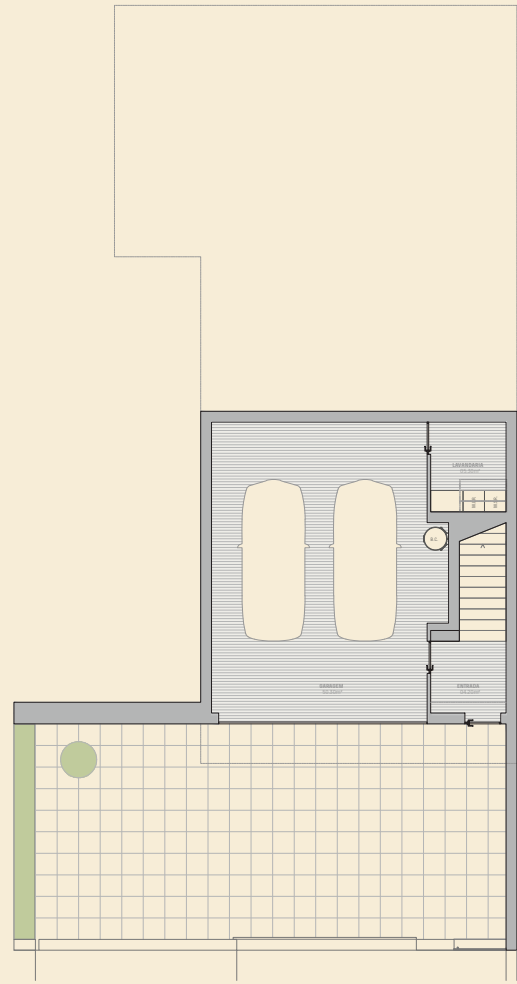
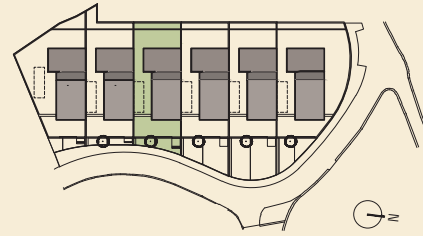
03

521.00m²

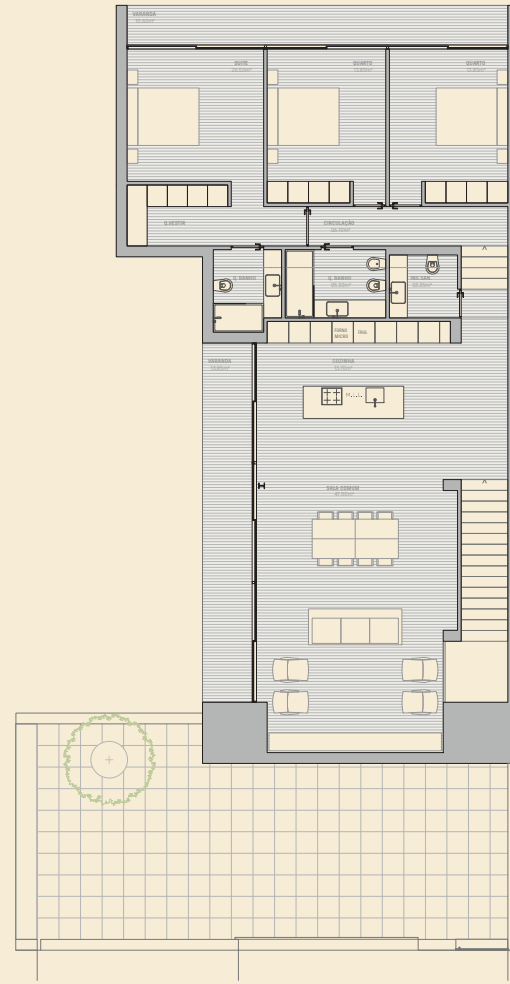
A.B.C.
279.00m²



Implantação



Planta
Piso 1



Planta
Piso 2

A ÁREA BRUTA DE CONSTRUÇÃO CORRESPONDE À SUPERFÍCIE TOTAL, MEDIDA PELO PERÍMETRO EXTERIOR DAS PAREDES, INCLUINDO VARANILHAS.
AS ÁREAS INDICADAS NOS COMPARTIMENTOS SÃO ÁREAS ÚTEIS, MEDIDAS PELO PERÍMETRO INTERIORES DAS PAREDES E INCLUEM AS ÁREAS DOS ARMÁRIOS.
NOTA: OS ELEMENTOS E INFORMAÇÕES CONSTANTES DESSE DOCUMENTO SÃO MERAMENTE INDICATIVOS, PODENDO SUFRIR ALTERAÇÕES AQUANDO À EXECUÇÃO DA OBRA.

LOTE

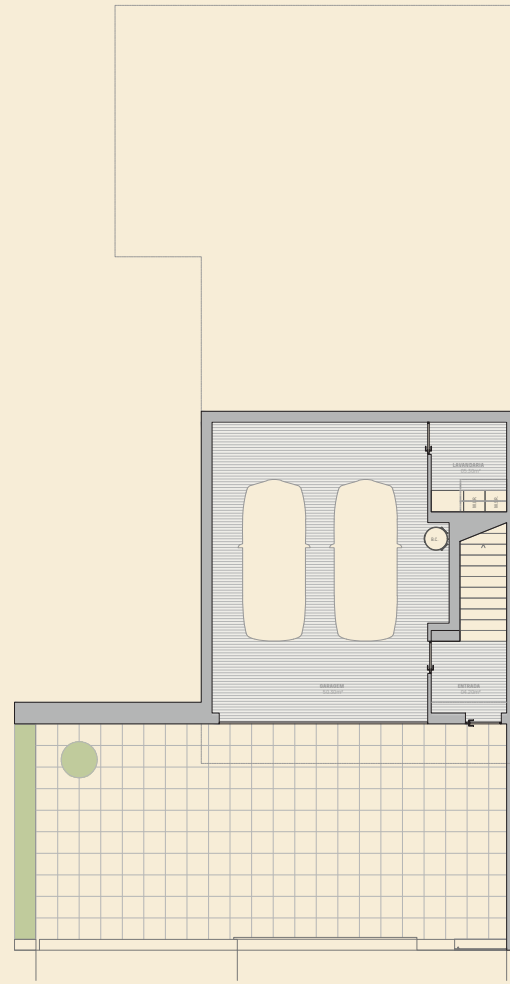
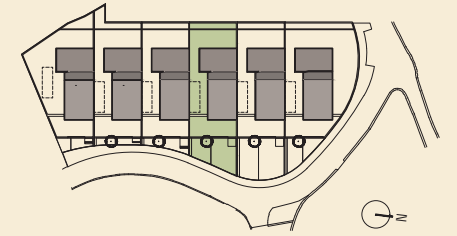
04

590.00m²

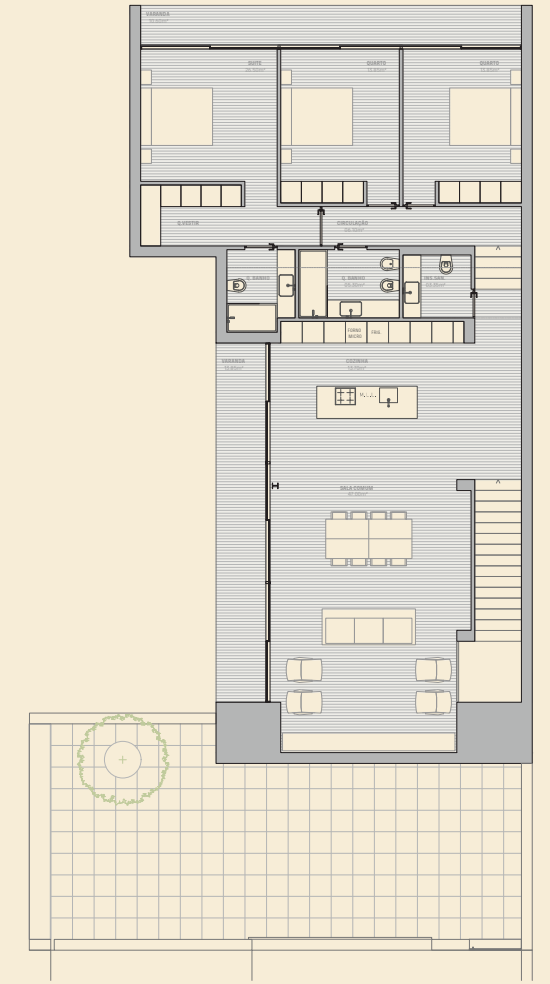
A.B.C.
279.00m²



Implantação



Planta
Piso 1



Planta
Piso 2

A ÁREA BRUTA DE CONSTRUÇÃO CORRESPONDE À SUPERFÍCIE TOTAL, MEDIDA PELO PERÍMETRO EXTERIOR DAS PAREDES, INCLUINDO VARANILHAS.
AS ÁREAS INDICADAS NOS COMPARTIMENTOS SÃO ÁREAS ÚTEIS, MEDIDAS PELO PERÍMETRO INTERIORES DAS PAREDES E INCLUEM AS ÁREAS DOS ARMÁRIOS.
NOTA: OS ELEMENTOS E INFORMAÇÕES CONSTANTES DESSE DOCUMENTO SÃO MERAMENTE INDICATIVOS, PODENDO SUFRIR ALTERAÇÕES AQUANDO À EXECUÇÃO DA OBRA.

LOTE

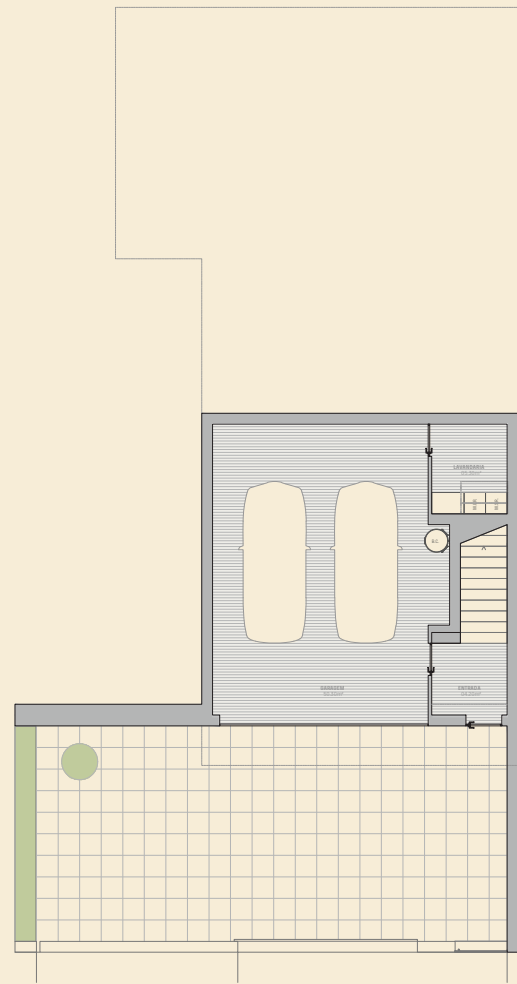
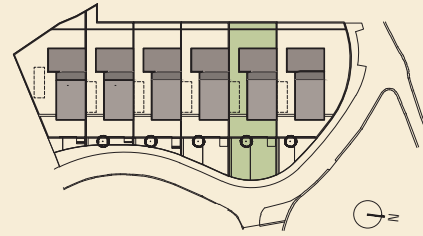
05

644.00m²

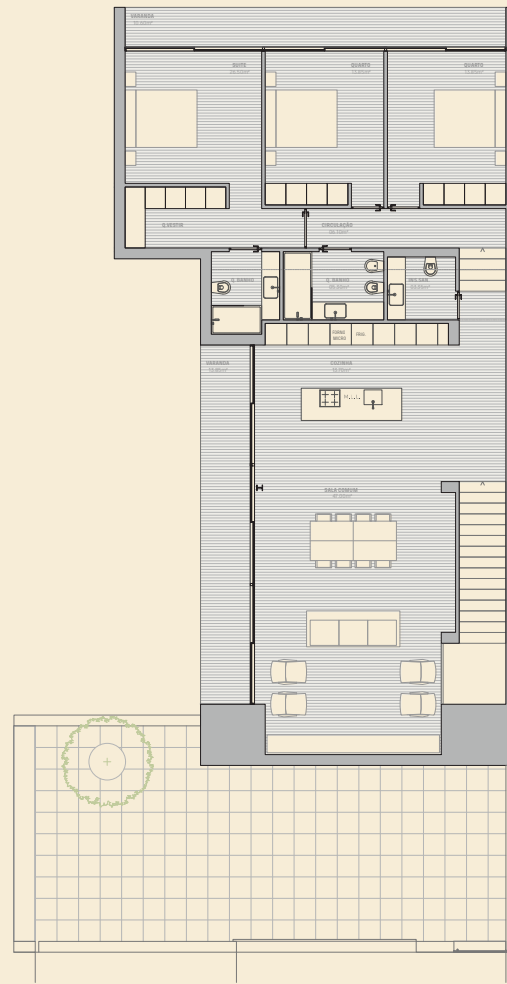
A.B.C.
279.00m²



Implantação



Planta
Piso 1



Planta
Piso 2

A ÁREA BRUTA DE CONSTRUÇÃO CORRESPONDE À SUPERFÍCIE TOTAL, MEDIDA PELO PERÍMETRO EXTERIOR DAS PAREDES, INCLUINDO VARANILHAS.
AS ÁREAS INDICADAS NOS COMPARTIMENTOS SÃO ÁREAS ÚTEIS, MEDIDAS PELO PERÍMETRO INTERIORES DAS PAREDES E INCLUEM AS ÁREAS DOS ARMÁRIOS.
NOTA: OS ELEMENTOS E INFORMAÇÕES CONSTANTES DESSE DOCUMENTO SÃO MERAMENTE INDICATIVOS, PODENDO SUFRIER ALTERAÇÕES AQUANDO À EXECUÇÃO DA OBRA.

LOTE

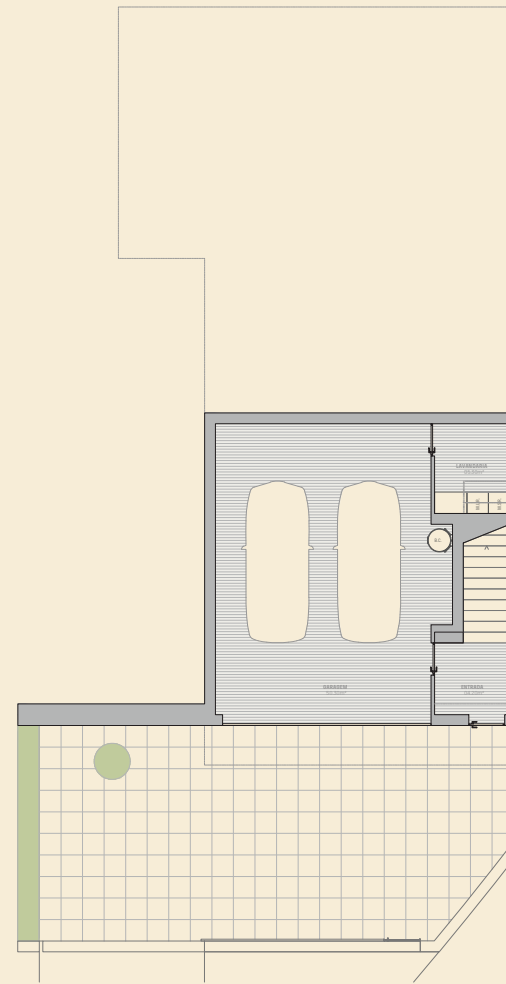
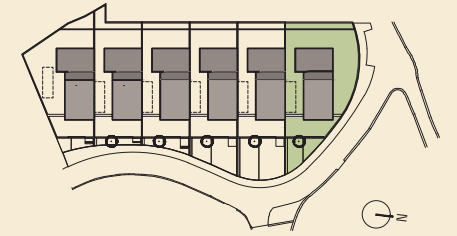
06

728.00m²

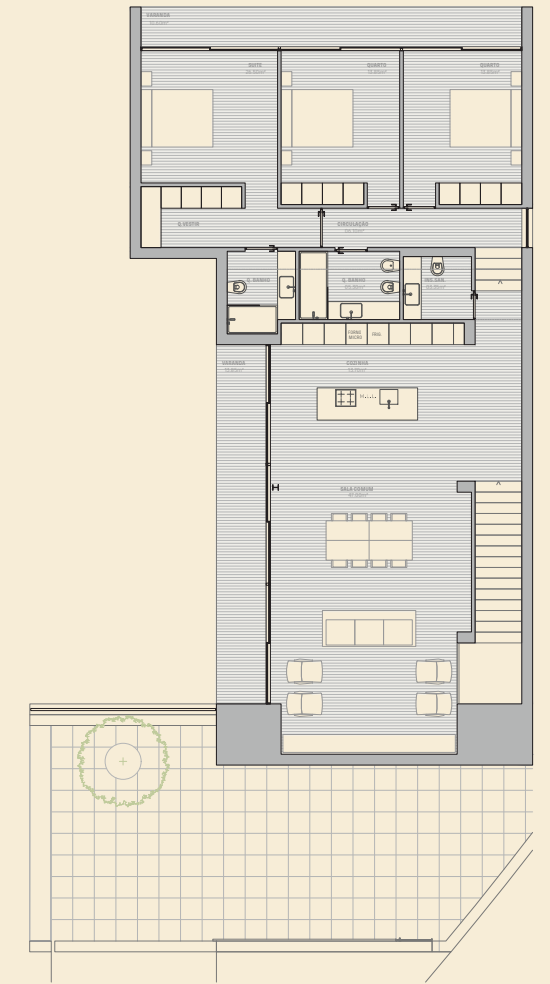
A.B.C.
279.00m²



Implantação



Planta
Piso 1



Planta
Piso 2

A ÁREA BRUTA DE CONSTRUÇÃO CORRESPONDE À SUPERFÍCIE TOTAL, MEDIDA PELO PERÍMETRO EXTERIOR DAS PAREDES, INCLUINDO VARANILHAS.
AS ÁREAS INDICADAS NOS COMPARTIMENTOS SÃO ÁREAS ÚTEIS, MEDIDAS PELO PERÍMETRO INTERIORES DAS PAREDES E INCLUEM AS ÁREAS DOS ARMÁRIOS.
NOTA: OS ELEMENTOS E INFORMAÇÕES CONSTANTES DESSE DOCUMENTO SÃO MERAMENTE INDICATIVOS, PODENDO SUFRIER ALTERAÇÕES AQUANDO À EXECUÇÃO DA OBRA.

MAPA ACABAMENTOS

Os materiais selecionados, desde o betão ao vidro, fazem parte de uma paleta que reforça a personalidade e singularidade de cada moradia.



ESTRUTURA

- Estrutura em betão armado

EQUIPAMENTOS

- Instalação de ar condicionado

ÁGUAS QUENTES SANITÁRIAS

- A produção de águas quentes sanitárias será efetuada com recurso a bomba de calor de elevada eficiência energética, garantindo disponibilidade de água quente com uma redução significativa de consumo energético

VÍDEO PORTEIRO

- Sistema de comunicação e abertura de portão por vídeo porteiro

SOMBREAMENTO

- Estores elétricos nos quartos

CARREGAMENTO DE VEÍCULOS ELÉTRICOS

- Tomada para carregamento de veículos elétricos

PISCINA

- Possibilidade de construção de piscina exterior 9/3

EXTERIORES

Paredes exteriores constituídas por bloco térmico de reduzida condutibilidade térmica, revestidos com sistema E.T.I.C.S. ("capotto") com 8cm de isolamento térmico

VÃOS EXTERIORES

- Caixilharia em alumínio lacado com corte térmico
- Vidro duplo com proteção solar e baixa emissividade. Câmara de ar preenchida a argón
- Porta com fechadura de segurança
- Portões automatizados

TERRAÇOS E ALPENDRES

- Pavimento exterior em cerâmico
- Estacionamento exterior em betão/lajetas de betão
- Relva



INTERIORES

SALA

- Pavimento flutuante vinílico AC5
- Paredes em placas de gesso cartonado e estrutura metálica galvanizada, pintado a branco
- Teto falso em placas de gesso cartonado e estrutura metálica galvanizada, pintado a branco
- Armários com portas em MDF lacado e interior em laminado lino cancun
- Iluminação com focos embutidos LED
- Aparelhagem elétrica tipo EFAPEL Quadro 45 Siza Vieira

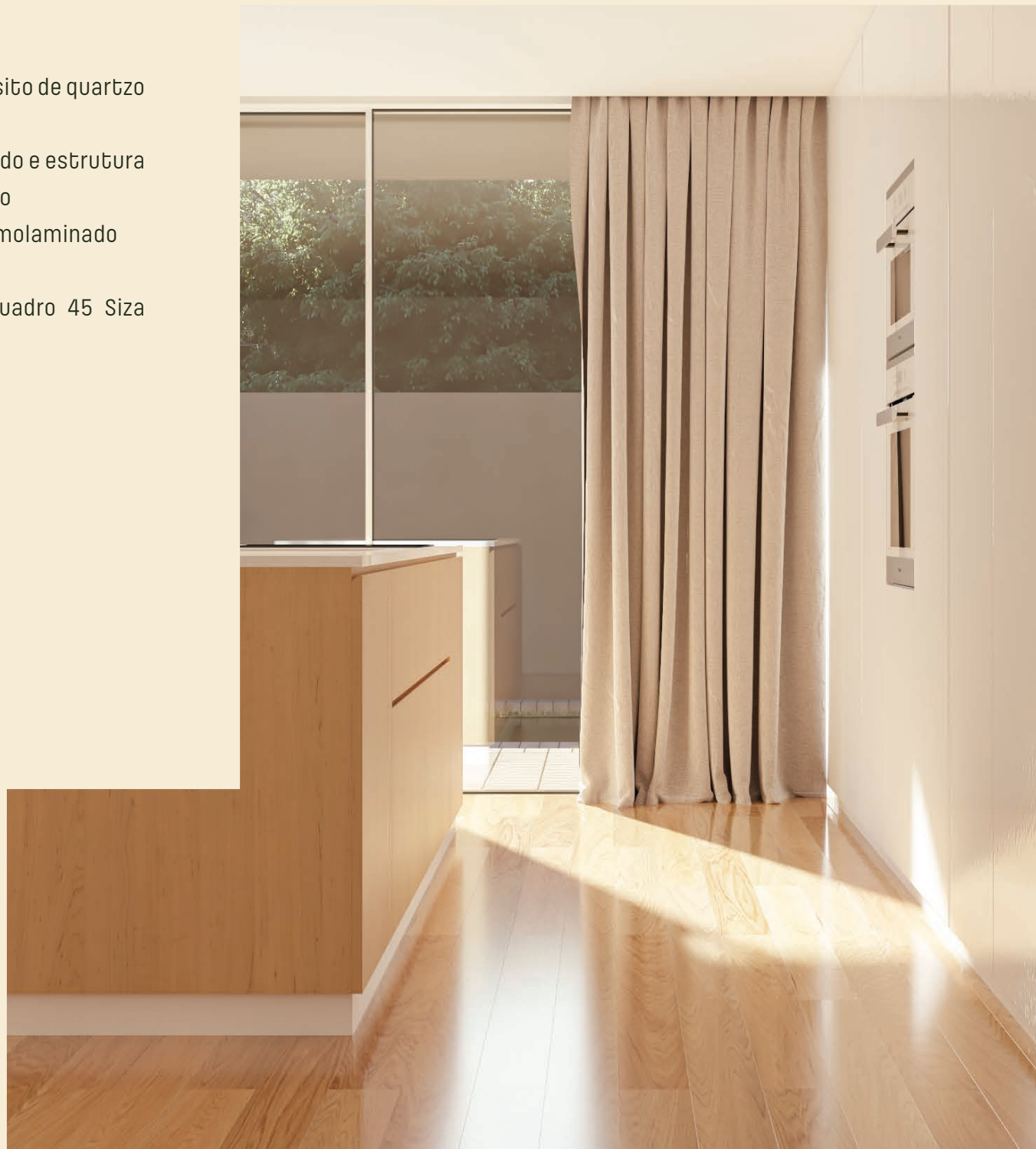
COZINHA

- Pavimento em flutuante vinílico AC5
- Tampo e frente de bancada em compósito de quartzo branco tipo "silestone" 20mm
- Teto falso em placas de gesso cartonado e estrutura metálica galvanizada, pintado a branco
- Móveis de cozinha com portas em termolaminado
- Iluminação com focos embutidos LED
- Aparelhagem elétrica tipo EFAPEL Quadro 45 Siza Vieira

Equipamentos

- Lava-loiças em aço inoxidável
- Placa de indução
- Frigorífico combinado encastrado
- Micro-ondas encastrável
- Forno encastrável
- Exaustor encastrado
- Torneira misturadora tipo OFA

* Eletrodomésticos da BOSCH



INSTALAÇÕES SANITÁRIAS

- Pavimento e paredes em cerâmico
- Loiças suspensas
- Base de duche com resguardo
- Torneiras misturadoras de parede tipo OFA
- Iluminação com focos embutidos LED
- Espelhos

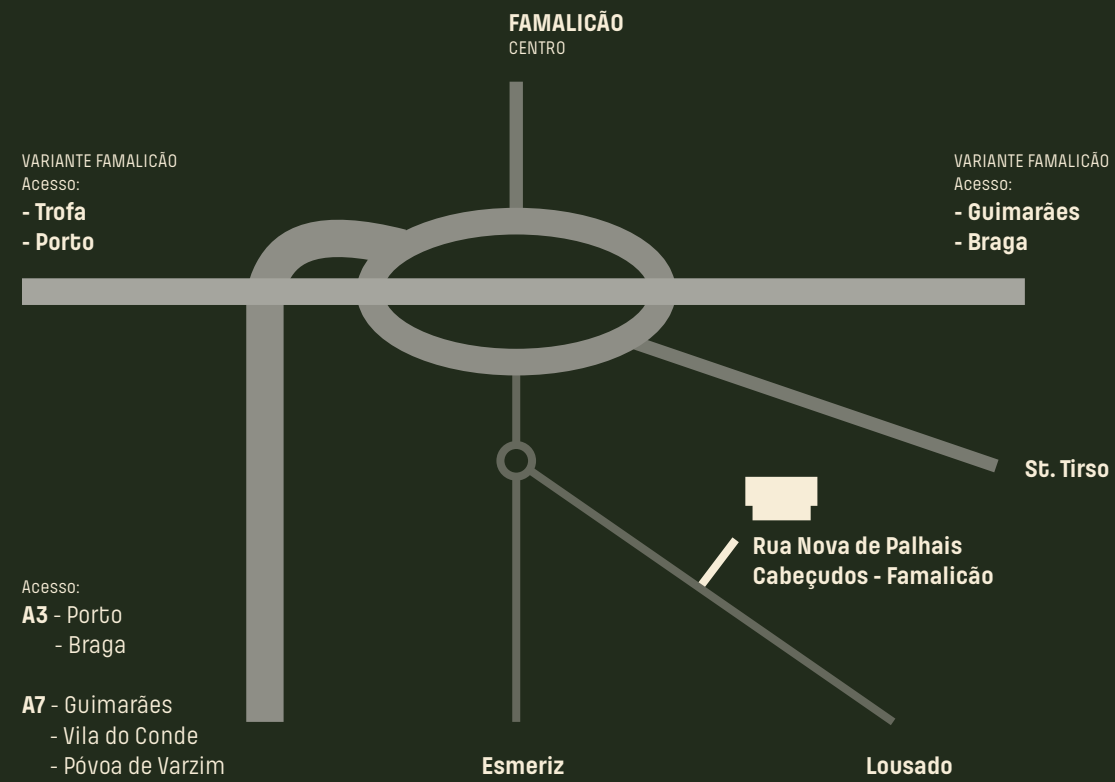
QUARTOS

- Pavimento flutuante vinílico AC5
- Paredes interiores em gesso cartonado pintado
- Teto falso em placas de gesso cartonado e estrutura metálica galvanizada, pintado a branco (RAL 9010)
- Estores elétricos
- Aparelhagem elétrica tipo EFAPEL Quadro 45 Siza Vieira
- Armários roupeiro com portas em MDF lacado, interior em laminado Lino Cancún e iluminação interior com fita LED
- Iluminação com focos embutidos LED



O CONFORTO
DE VIVER
A NATUREZA

LOCALIZAÇÃO



EXCLUSIVIDADE
E TRANQUILIDADE
PERTO DA CIDADE



PALHAIS

MORADIAS EXCLUSIVAS

CABEÇUDOS - FAMALICÃO



Promoção



Construção



Arquitetura



Mediação



252 374 232

WWW.PALHAISMORADIAS.COM



A informação que consta nesta brochura é meramente indicativa e não tem carácter contratual.